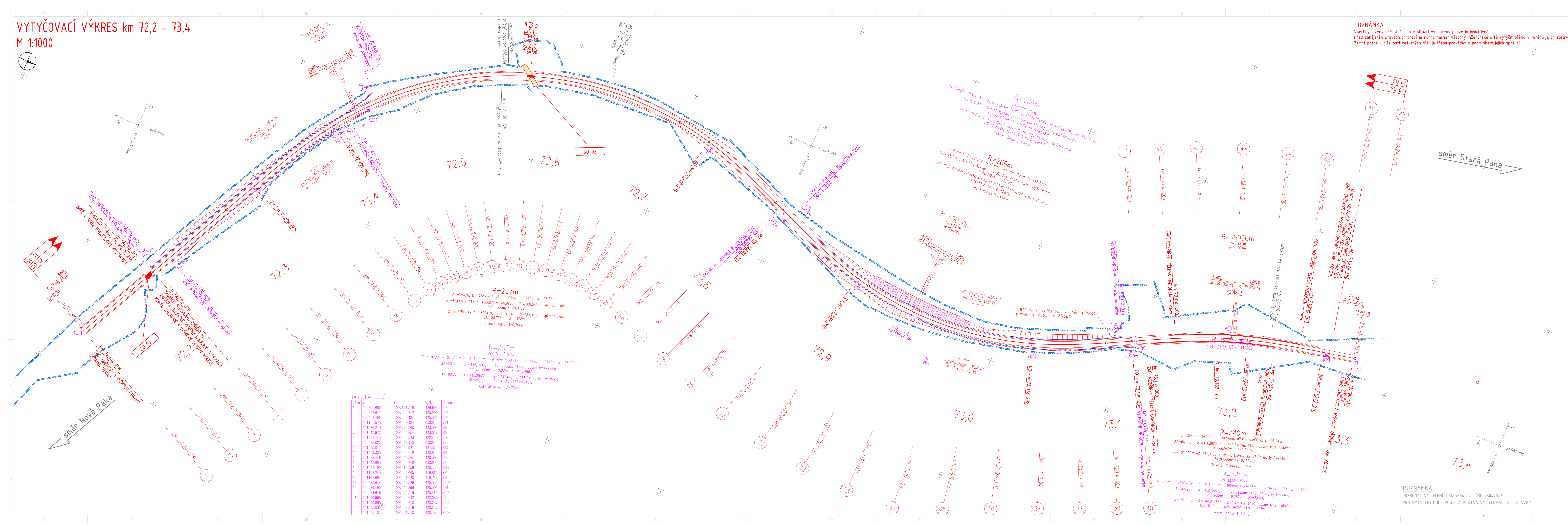
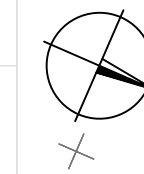


M 1:1000



	Kolej stávající stav
	Nový stav
	Směrová a výšková úprava st
	Nové hrany KL, banketu, svah
	Pročištěné příkopy
	Hranice drážního pozemku
	Demolice
	Hranice parcel
	Hranice budov
	Ochrana svahů protierozní ko

— — — — —	CETIN podzemní
— — — — —	CETIN nadzemní
— — — — —	CETIN NN a elektrořipojky
— — — — —	
— — — — —	ČEZ PODZEMNÍ DO 1 kV
— — — — —	ČEZ NADZEMNÍ DO 1kV
— — — — —	ČEZ NADZEMNÍ DO 35kV
— — — — —	
— — — — —	ČD TELEMATIKA
— — — — —	PLYN NTL RWE
— — — — —	PLYN STL RWE
— — — — —	
— — — — —	SSZT
— — — — —	SSZT ŠZDC

SO 01	Železniční spodek
SO 02	Železniční svršek
SO 03	Železniční přejezdy km 72,150 - 73,300

Ve výkrese jsou u směrových motivů dvojí popisy oblouků. Červený popis jsou návrhové parametry pro rychlost V. Fialovou barvou jsou navrženy výhledové parametry pro rychlostní profily V i V130. Zavedení rychlosti V130 není součástí této opravné práce.

## TÚDÚ 1401 16 Nová Paka – Stará Paka


Generální projektant:



PRODIN A.S.  
JIRÁSKOVA 169 DIČ: CZ2529216  
530 02 PARDUBICE IČO: 2529216

Zpracovatel dílčí části dokumentace:

Souřadnicový systém ITSK Výškový systém Bo

Vypracoval: <i>Heřtich</i> Ing. Jan Hašek	Zedp. projektant: <i>Heřtich</i> Ing. Jan Hašek	Kontroloval: <i>Heřtich</i> Ing. Petr Burda	 <div>PRODIN</div>
Královéhradecký		Traťový úsek/Dlec: Nová Paka – Stará Paka	
Investor Správa železnic, státní organizace; Dlážděná 1003/7; 110 Praha 1			PRODIN A.S. JIRÁKOVA 169 DČ: E22529216 530 02 PAROUHICE IČO: 2329216
Akce:			Formát 14xA4
"Oprava trati v úseku Nová Paka – Stará Paka"			Datum 07/2020
Vyso 01 Železniční svršek			Účel ZPD
Obsah přílohy:			Č. zakázky 3110-20-047
VYTÝČOVAČÍ VÝKRES km 72,2 – 73,4			Změna ě kopie
Měřítka 1:1000			Část dokumentace ě přílohy
6			6